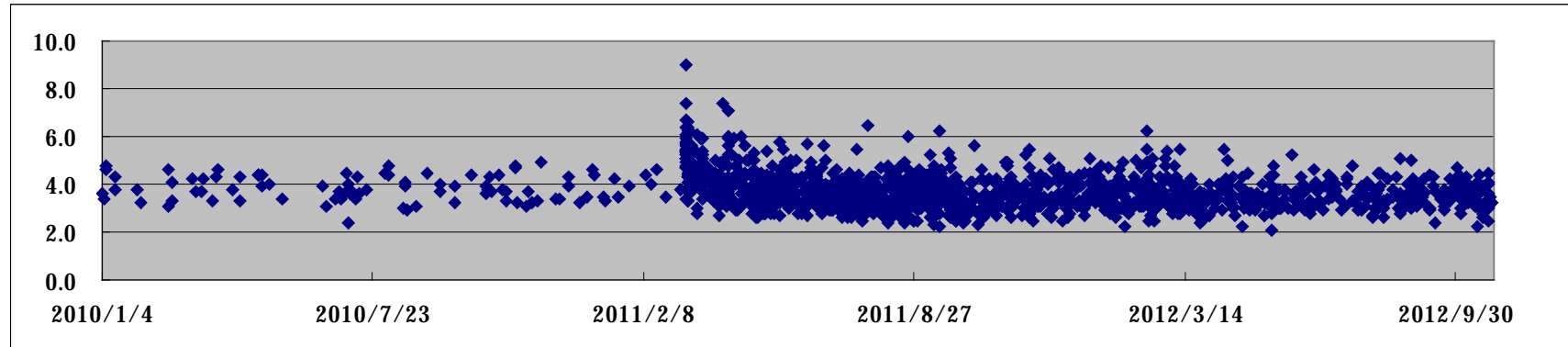
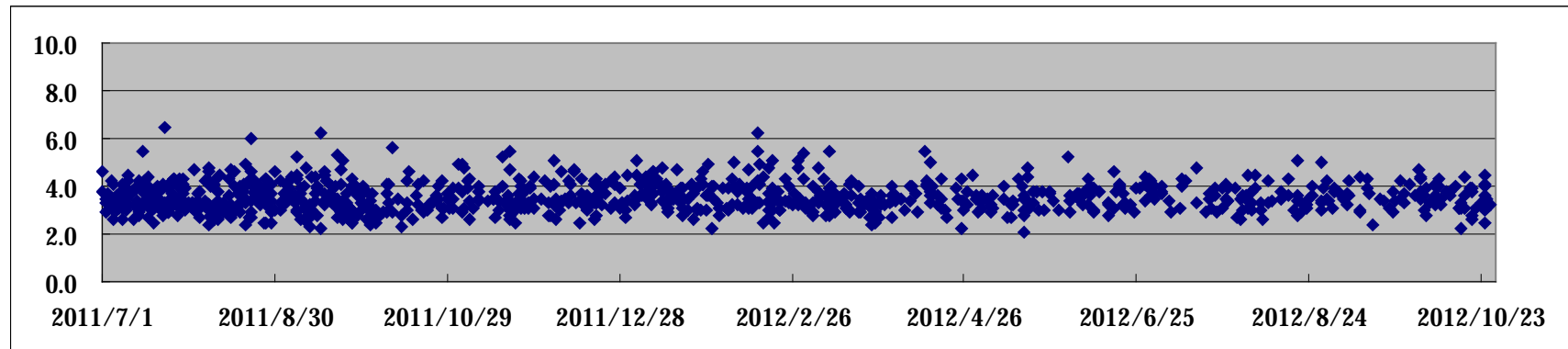


# 茨城県と茨城県沖を震源とする地震

作成2012/10/27



- 注1. 本データは気象庁が発表しているデータを基に作成したグラフであり、震源域に記された茨城県沖の定義は知りません。  
注2. 縦軸はマグニチュードで、横軸は日付です。なお、3.11以降のデータでマグニチュードの大きい地震は茨城県以外でも数点プロットしてあります。  
注3. 2010年1月4日に意味はありません。



- 注4. 2011年7月1日に意味はありません。

茨城県北部の地震では北緯36.7, 東経140.7, 深さ10kmの地震が頻発し2012年3月10日にはM5.5の地震が発生しています。  
また、最近では2012年10月20日に北緯36.6, 東経140.7, ごく浅い, 地震が同じ場所で続けて4回発生しています。  
地震を研究している方で、この地下で何が起きているかを教えていただきたいと思います(流動化している?)。  
なお、地震の深さについては10km単位で発表されています。「ごく浅い」は0~10kmの意味です。  
茨城県南部では2012年8月5日前後、北緯36.1, 東経139.9, 深さ50kmで地震が数度発生しております。