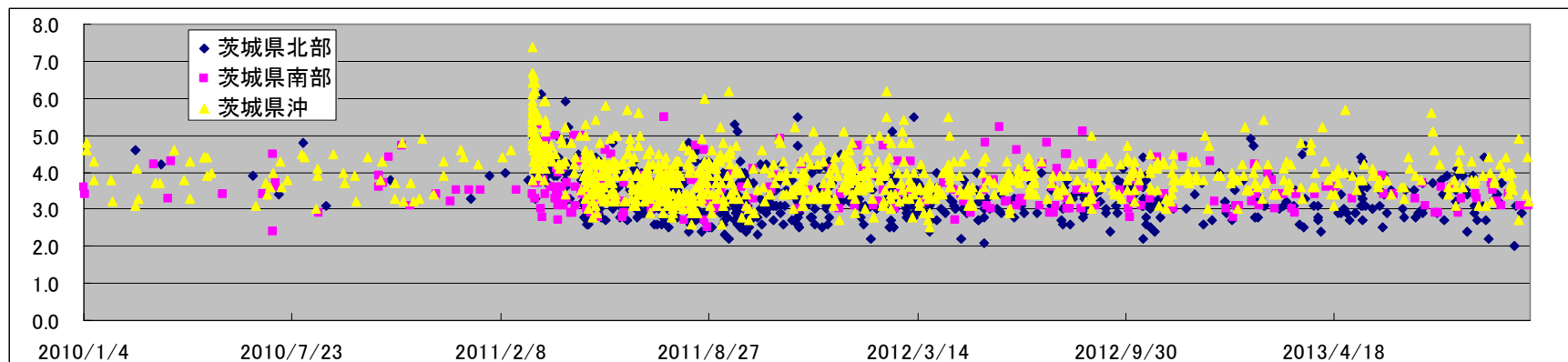
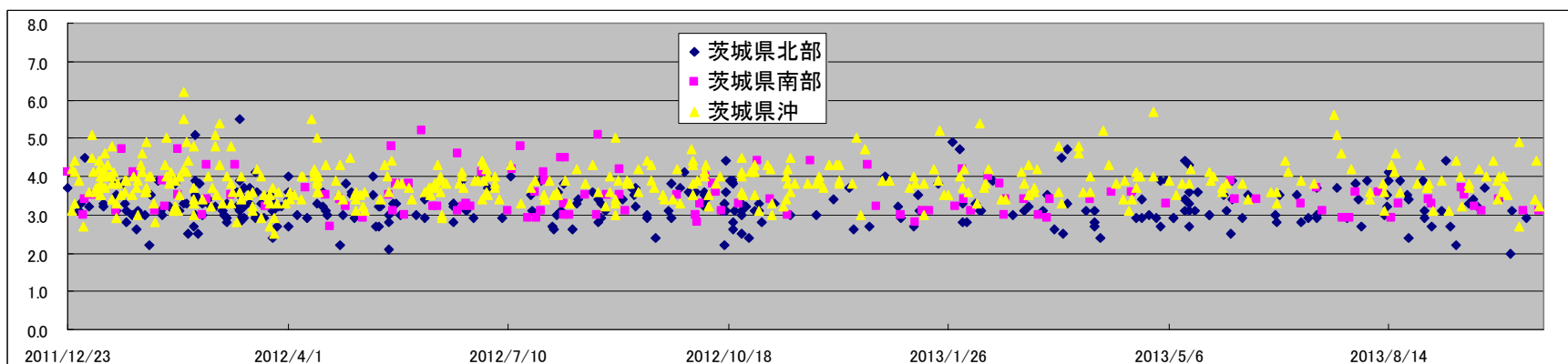


茨城県と茨城県沖を震源とする地震

作成 2013/10/23



- 注1. 本資料は気象庁が発表しているデータを基に作成したグラフです。なお、震源域とした茨城県沖の定義については調査していません。
注2. 縦軸はマグニチュード、横軸は日付で2010年1月4日から2013年10月23日までになります。
注3. 上下のグラフで横軸の開始日、上(2010/1/4)、下(2011/12/23)、については意味がありません。



- 注4. 茨城県北部を震源とする地震は少なくなっているようですが同一領域(緯度 0.1 度、経度 0.1 度レベルで特定される領域)を震源とする地震が発生していることは以前と同様です。