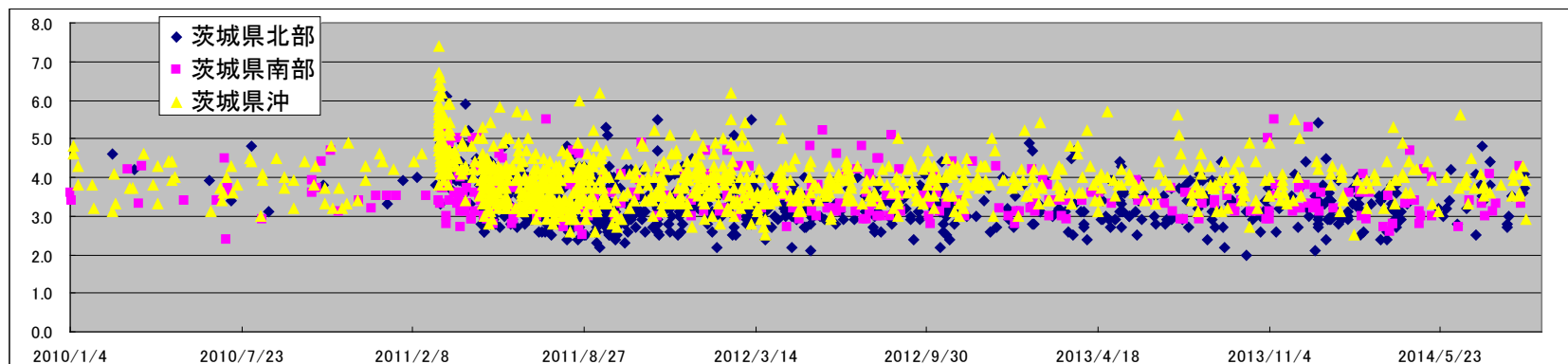


茨城県と茨城県沖を震源とする地震

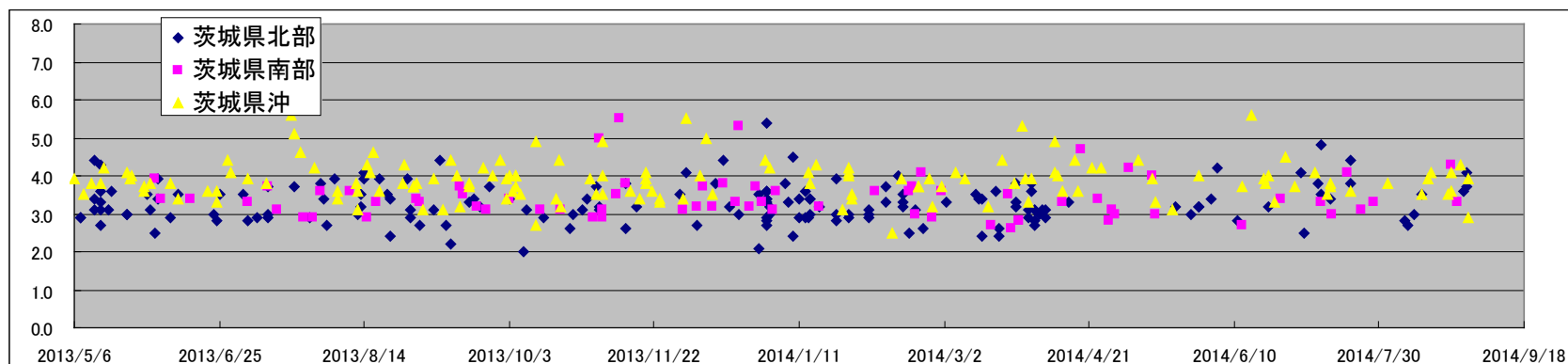
作成2014/08/30



注1. 本データは気象庁が発表しているデータを基に作成したグラフです。なお、震源域の茨城県沖の定義については調査していません。

注2. 縦軸はマグニチュード、横軸は日付です。

注3. 2010年1月4日に意味はありません。



注4. 2013年5月6日に意味はありません。

最近の傾向として、地震の回数は減ったように見えるでしょうか。震源の深さが大きくなっている傾向は見られます。また、震源の多くは茨城県北部とその沖であり、3.11による地殻変動が茨城県北部(高萩付近)で大きかったようにも思われますが、詳細は分かりません。素人的考えからは周りの地殻の変形による歪エネルギーがこの付近へ流れ込んでいるように感じられてはいたがありません。