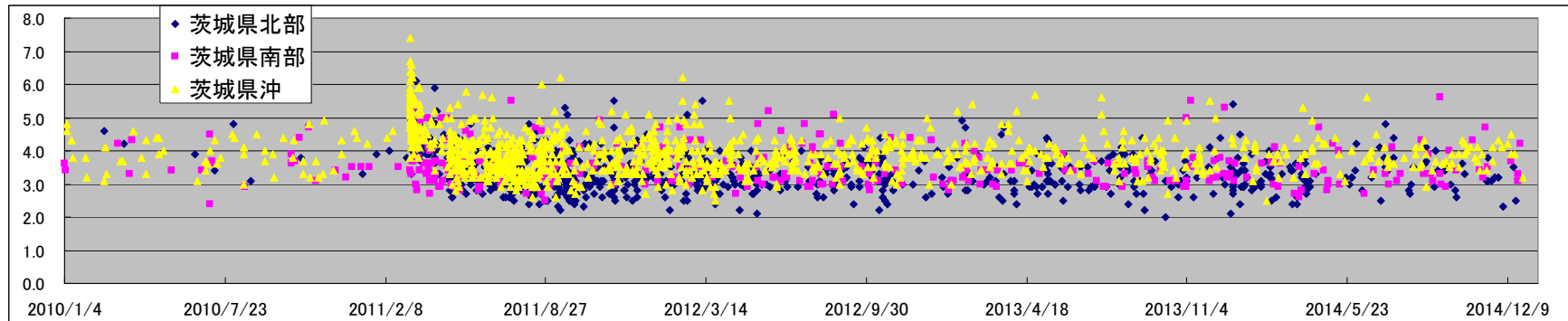


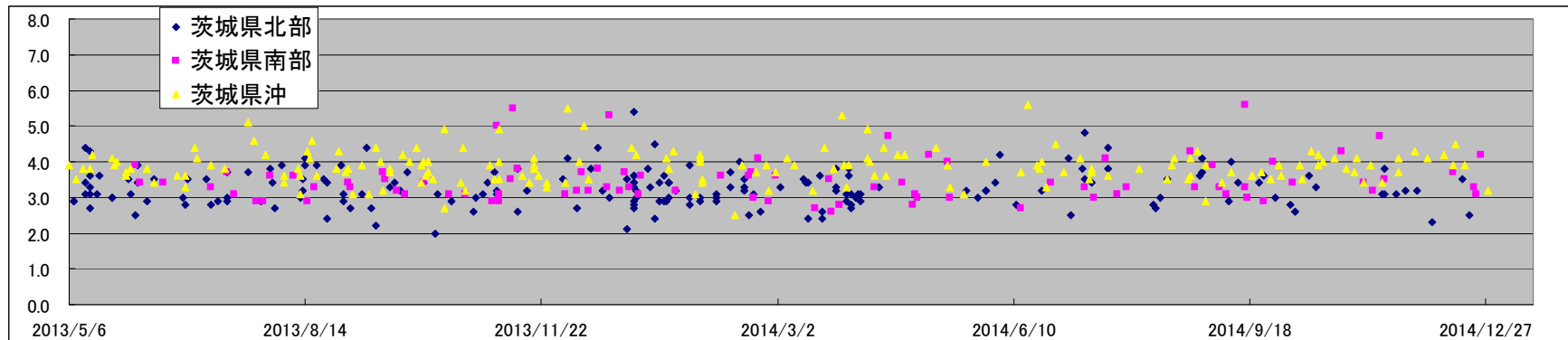
茨城県と茨城県沖を震源とする地震

作成 2014/12/30



注 1. 本資料は気象庁が発表しているデータを基に作成したグラフです。なお、震源域とした茨城県沖の定義については調査していません。

注 2. 縦軸はマグニチュード，横軸は日付で 2010 年 1 月 4 日を起点としましたが，この日の選定には意味がありません。



注 3. この 3 ヶ月の変化としては茨城県北部(青)を震源とする地震回数の減少があげられます。また，それとは関係がありませんが，茨城県南部(マゼンタ)を震源とする地震が他の 2 領域での発生回数に対し増加しています。