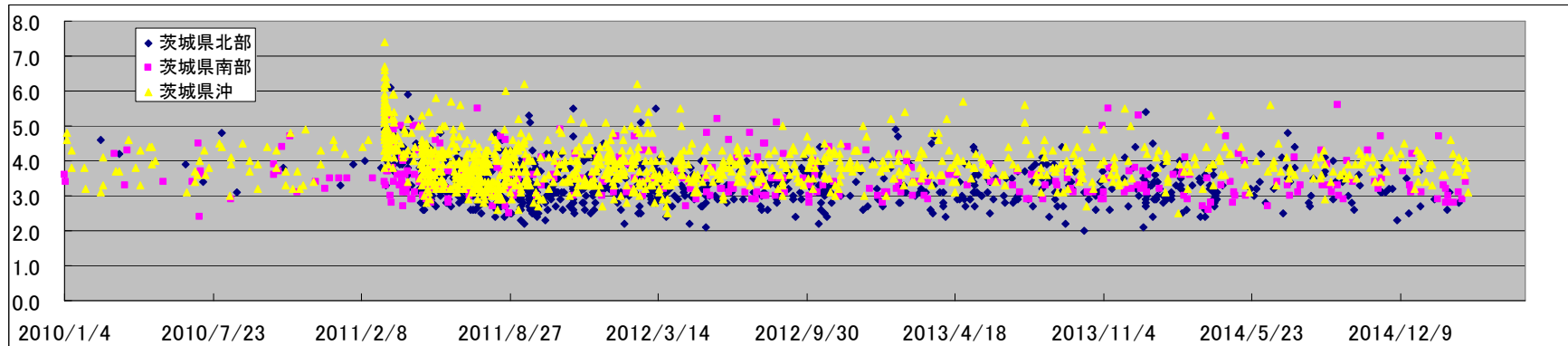


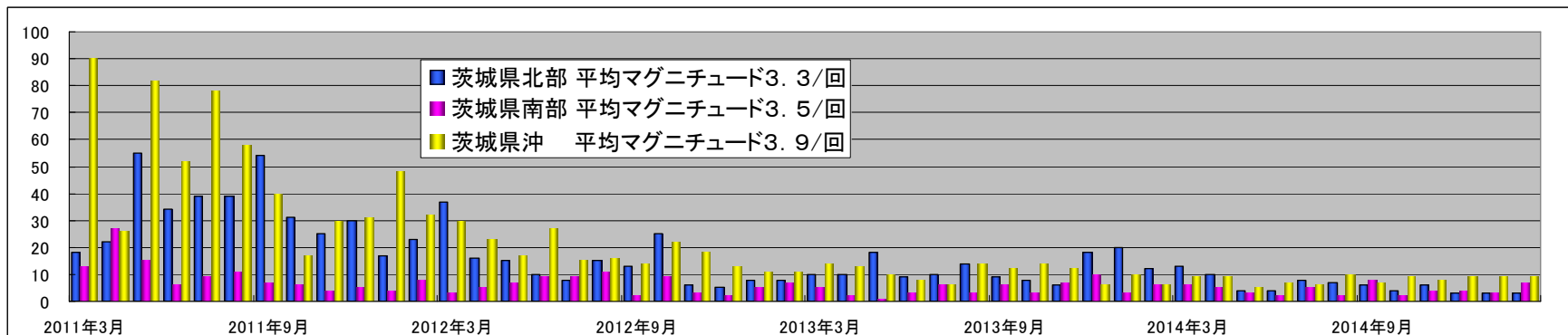
# 茨城県と茨城県沖を震源とする地震

作成 2015/03/11



注 1. 本資料は気象庁が発表しているデータを基に作成したグラフです。なお、震源域とした茨城県沖の定義については調査していません。

注 2. 縦軸はマグニチュード、横軸は日付で2010年1月4日を起点としましたが、この日の選定には意味がありません。



注 3. このグラフは3.11以降の月ごとの地震発生回数を表しています。縦軸は一ヶ月の地震発生回数の単なる総和です。カウントの基準はマグニチュード2.0以上としました。2011年3月11日以後の2、3ヶ月の地震発生回数はあまりにも多く、気象庁の発表基準という点で疑問がもたれ、この期間の発生回数の信憑性は低いと思われます。その程度のグラフとご理解ください。地震エネルギーは勿論茨城県沖の地震が圧倒しています(カウントする震源領域も大きい)。