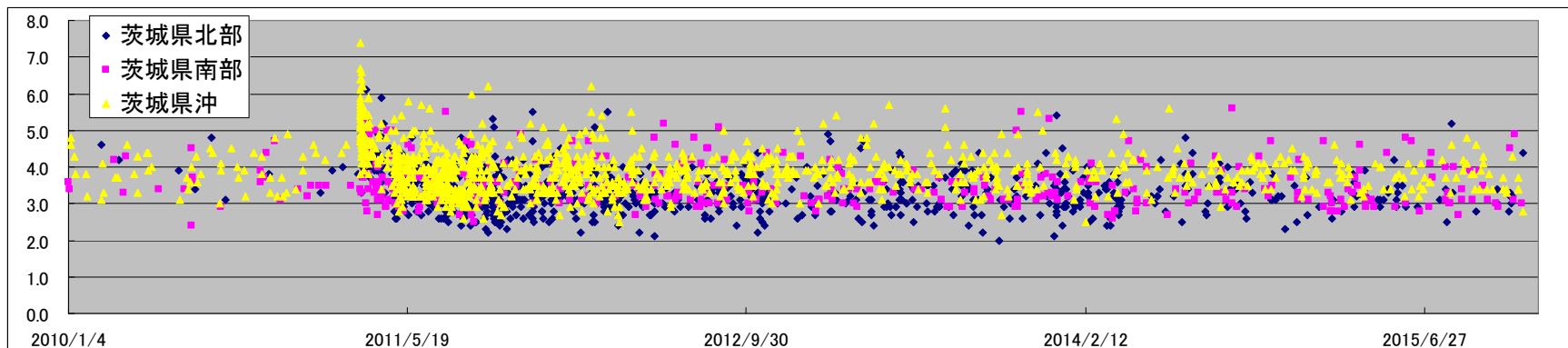


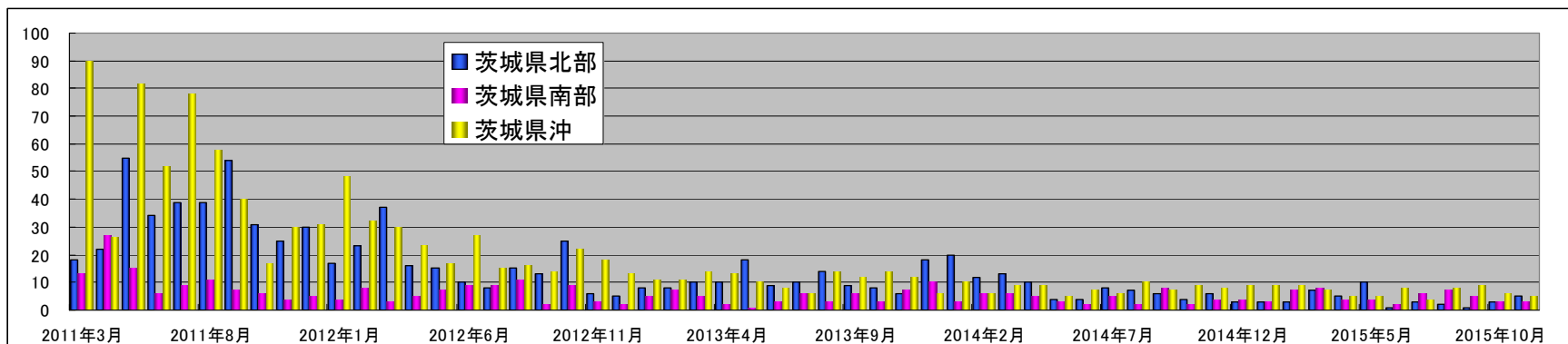
# 茨城県と茨城県沖を震源とする地震

作成 2015/11/21



注 1. 本資料は気象庁が発表しているデータを基に作成したグラフです。なお、震源域とした茨城県沖の定義については調査していません。

注 2. 縦軸はマグニチュード、横軸は日付で 2010 年 1 月 4 日を起点としましたが、この日の選定には意味がありません。



注 3. このグラフは 3.11 以降の月ごとの地震発生回数を表しています。縦軸は一ヶ月の地震発生回数の単なる総和です。カウントの基準はマグニチュード 2.0 以上としました。2015 年に入り茨城県南部の地震が相対的に増加していますし、また以前北部地震の特徴であった、同一地点（正確には領域ですが）を震源とする地震が南部でも発生しています。その震源は北緯 36.1 度、東経 139.9 度の地下 50km です（茨城県坂東市沓掛付近）。