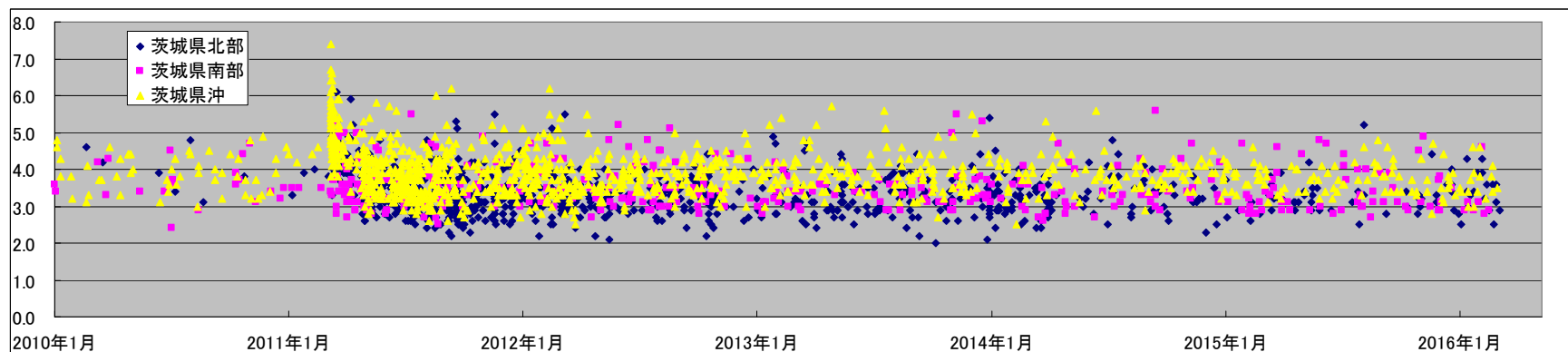


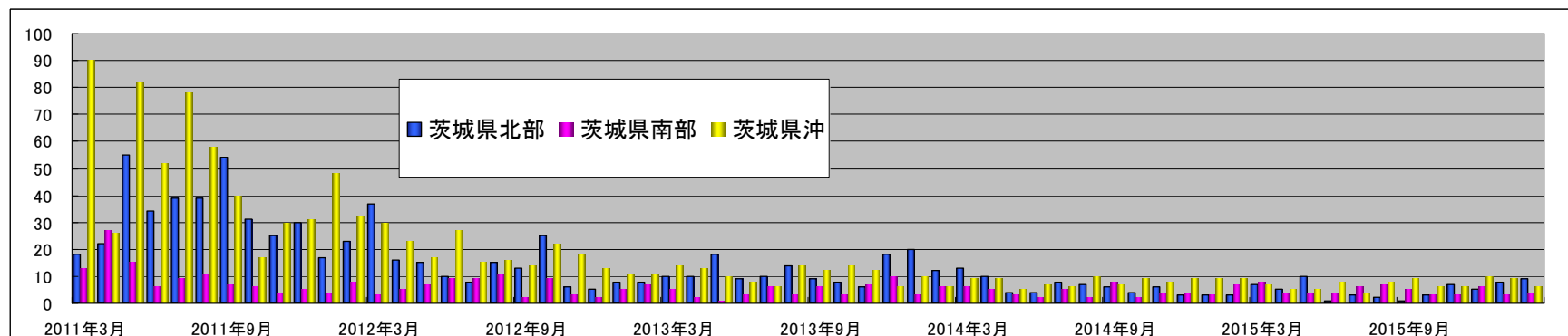
# 茨城県と茨城県沖を震源とする地震

作成 2016/03/11



注 1. 本資料は気象庁が発表しているデータを基に作成したグラフです。なお、震源域とした茨城県沖の定義については調査していません。

注 2. 縦軸はマグニチュード、横軸は日付で 2010 年 1 月 4 日を起点としましたが、この日の選定には意味がありません。



注 3. このグラフは 3.11 以降の月ごとの地震発生回数を表しています。縦軸は一ヶ月の地震発生回数の単なる総和です。カウントの基準はマグニチュード 2.0 以上としました。東日本大震災から 5 年が経ちました。世界では大きな地震から 5 年経過頃にまた大きな地震に襲われることがあったかのような気がします。東電福一原発の現状では油断がありません。有益な情報満載の Hi-Net という地震サイトもあります。