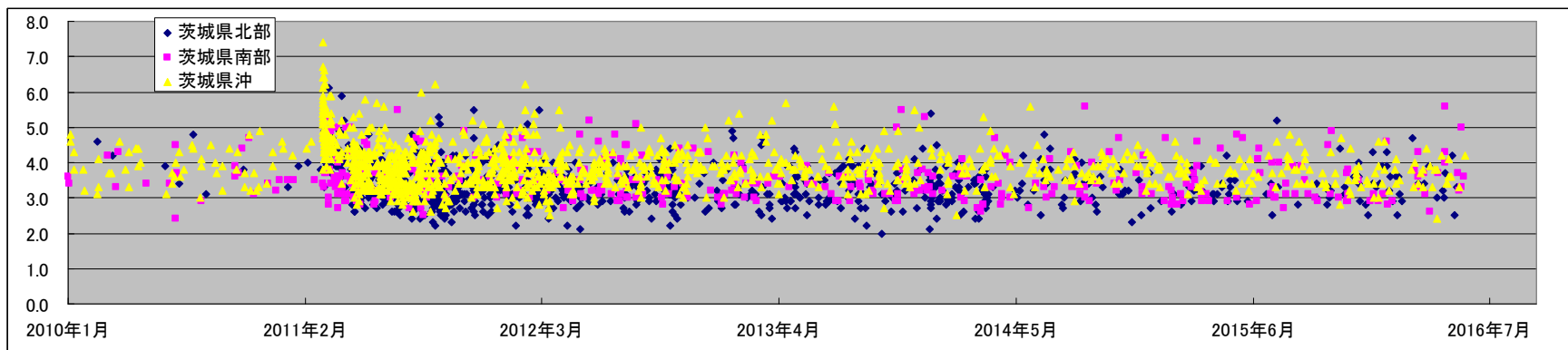


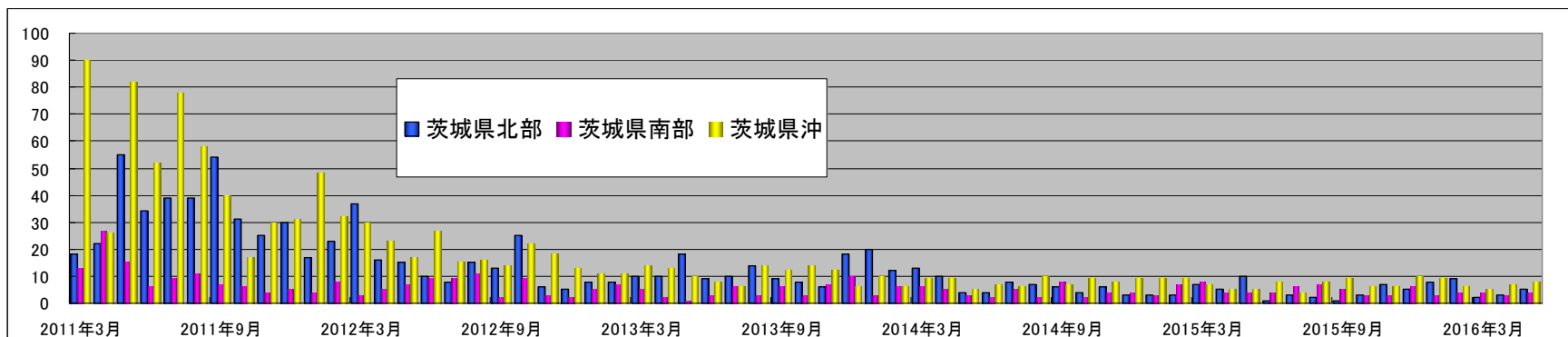
# 茨城県と茨城県沖を震源とする地震

作成 2016/06/19



注 1. 本資料は気象庁が発表しているデータを基に作成したグラフです。なお、震源域とした茨城県沖の定義については調査していません。

注 2. 縦軸はマグニチュード、横軸は日付で 2010 年 1 月 4 日を起点としましたが、この日の選定には意味がありません。



注 3. このグラフは 3.11 以降の月ごとの地震発生回数を表しています。縦軸は一ヶ月の地震発生回数の単なる総和です。3.11 以降 5 年が経過し更に前回の報告した 3 月から 3 か月が経過し、この間に熊本地震という大きな災害にみまわれました。茨城県付近で発生している地震の傾向は茨城県南部での発生回数とその大きさが大きくなっていることが上のグラフからも分かります。この 3 か月で最も大きなマグニチュード 5.6 で 5 月 16 日 21 時 23 分に茨城県南部で発生した地震です。