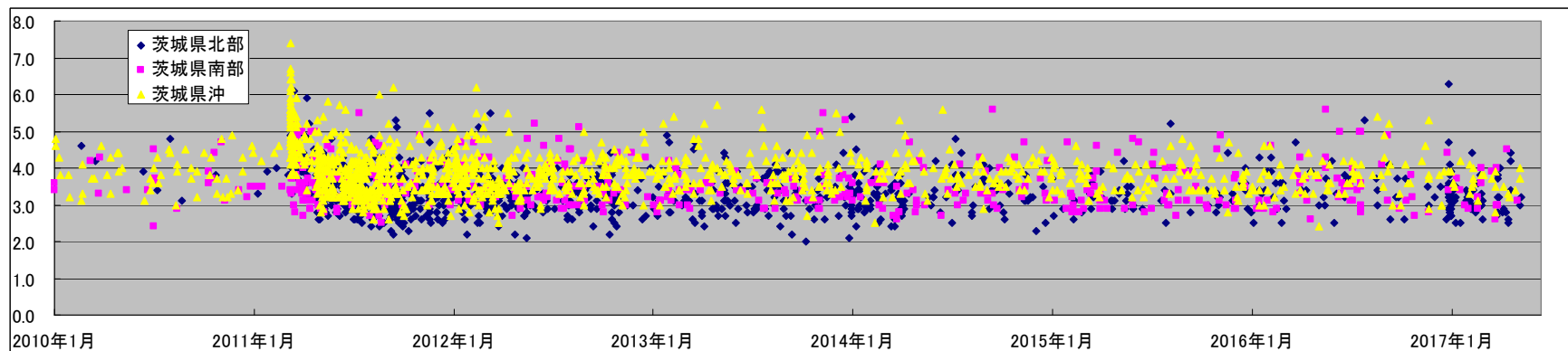


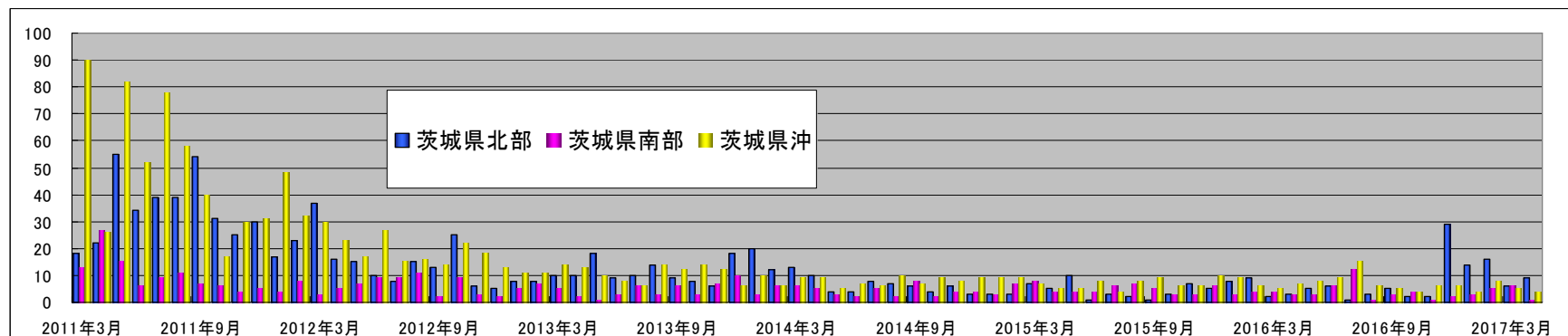
# 茨城県と茨城県沖を震源とする地震

作成 2017/05/13



注 1. 本資料は気象庁が発表しているデータを基に作成したグラフです。なお、震源域とした茨城県沖の定義については調査していません。

注 2. 縦軸はマグニチュード、横軸は日付で 2010 年 1 月 4 日を起点としましたが、この日の選定には意味がありません。



注 3. このグラフは 3.11 以降の月ごとの地震発生回数を表しています。縦軸は一ヶ月の地震発生回数の単なる総和です。

昨年 2016 年 12 月 28 日午後 9 時 38 分に茨城県北部を震源とするマグニチュード 6.3 の地震がありました。この震源位置は 3.11 以降頻りに地震が発生している北緯 36.7, 東経 140.6 地点です。震源の深さは 11 km です。この後約 4 か月茨城県北部を震源とする地震が多発したことが頻度のグラフからも分かります。前回の 2017 年 1 月 1 日の報告に添付しましたように、3.11 により生じた高萩付近の地形の歪み影響かもしれないことは既に記しました (素人の推測です)。一方茨城県沖を震源とする地震の回数は減少していますがエネルギーを溜めているかも。