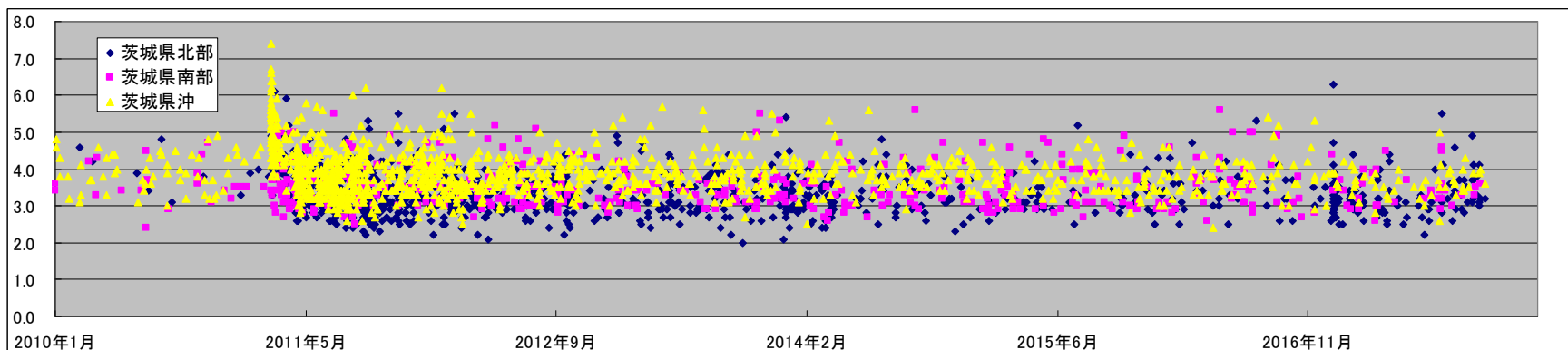


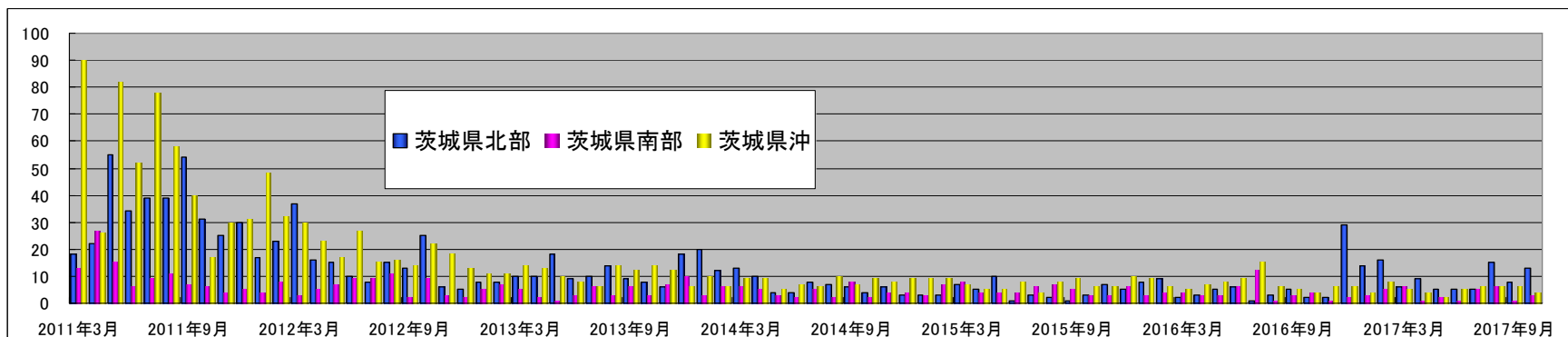
茨城県と茨城県沖を震源とする地震

作成 2017/11/05



注 1. 本資料は気象庁が発表しているデータを基に作成したグラフです。なお、震源域とした茨城県沖の定義については調査していません。

注 2. 縦軸はマグニチュード、横軸は日付で 2010 年 1 月 4 日を起点としましたが、この日の選定には意味がありません。



注 3. このグラフは 3.11 以降の月ごとの地震発生回数を表しています。縦軸は一ヶ月の地震発生回数の単なる総和です。

今回も茨城県北部で発生した地震の回数が多いように感じました。3.11 で曲がって蓄積したエネルギーを放出しているのでしょうか？